

# RWK 2009/10 LP, Division 3

## Punkte

	Bettembourg 1	Bettembourg 2	Brouch 3	Hesper 4	Kayl 2
18.11.2009		1	3	1	3
25.11.2009	1		3	1	3
02.12.2009	3	1	3		1
09.12.2009	1	3	3	1	
07.01.2010		1	3	3	1
13./14.01.2010	3	1	3		1
1.01./03.02..2010	3		3	1	1
10.02.2010	3	1		1	3
24.02.2010		1		3	
03./04.03.2010	1	1		3	3
10.03.2010	1		3		
<b>Summe</b>	<b>16</b>	<b>10</b>	<b>24</b>	<b>14</b>	<b>16</b>

## Ringe

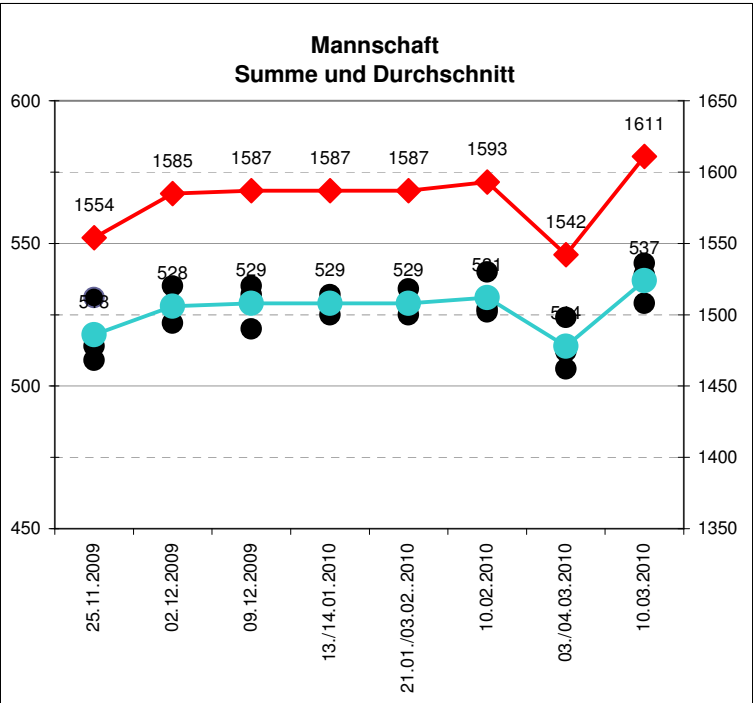
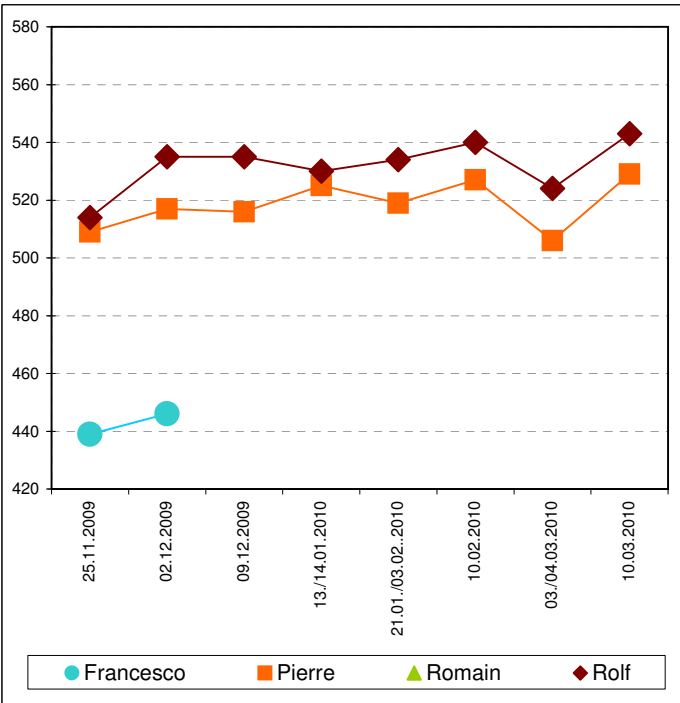
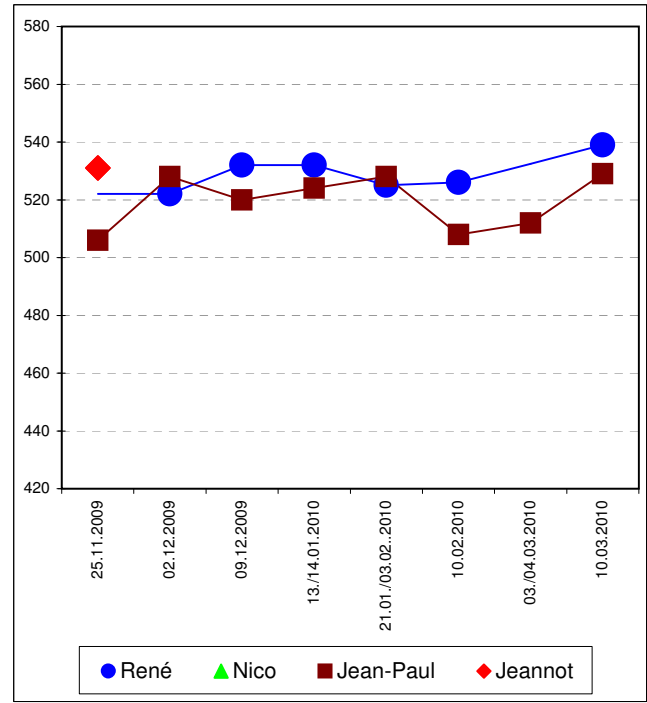
Bettembourg 1	Bettembourg 2	Brouch 3	Hesper 4	Kayl 2
	1497	1601	1601	1614
1554		1594	1565	1602
1585	1580	1607		1574
1587	1595	1611	1543	
	1573	1593	1583	1560
1587	1510	1610		1525
1587		1599	1580	1580
1593	1557		1544	1573
	1470		1591	
1542	1473		1588	1607
1611		1625		
<b>12646</b>	<b>12255</b>	<b>12840</b>	<b>12595</b>	<b>12635</b>

18.11.2009	Kayl 2	Hesper 4	1614	1601	3	1
	Bettembourg 2	Brouch 3	1497	1601	1	3
25.11.2009	Bettembourg 1	Kayl 2	1554	1602	1	3
	Hesper 4	Brouch 3	1565	1594	1	3
02.12.2009	Kayl 2	Brouch 3	1574	1607	1	3
	Bettembourg 2	Bettembourg 1	1580	1585	1	3
09.12.2009	Bettembourg 2	Hesper 4	1595	1543	3	1
	Bettembourg 1	Brouch 3	1587	1611	1	3
07.01.2010	Hesper 4	Kayl 2	1583	1560	3	1
	Brouch 3	Bettembourg 2	1593	1573	3	1
13./14.01.2010	Brouch 3	Kayl 2	1610	1525	3	1
	Bettembourg 1	Bettembourg 2	1587	1510	3	1
1.01./03.02..2010	Kayl 2	Bettembourg 1	1580	1587	1	3
	Brouch 3	Hesper 4	1599	1580	3	1
10.02.2010	Kayl 2	Bettembourg 2	1573	1557	3	1
	Bettembourg 1	Hesper 4	1593	1544	3	1
24.02.2010	Hesper 4	Bettembourg 2	1591	1470	3	1
03./04.03.2010	Bettembourg 2	Kayl 2	1473	1607	1	3
	Hesper 4	Bettembourg 1	1588	1542	3	1
10.03.2010	Brouch 3	Bettembourg 1	1625	1611	3	1

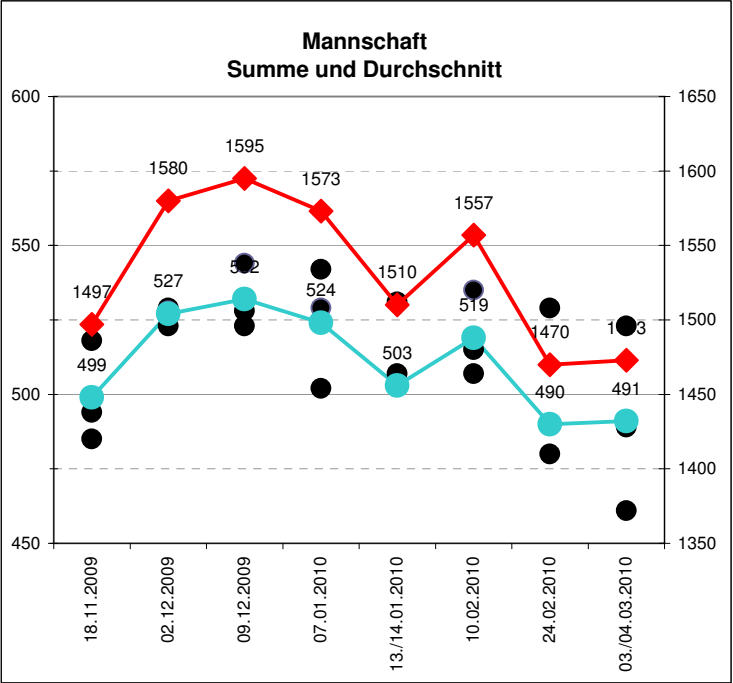
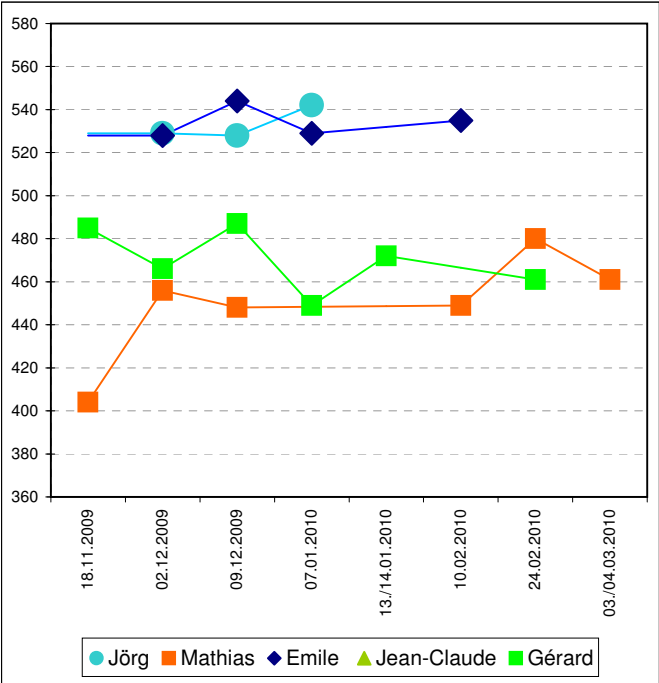
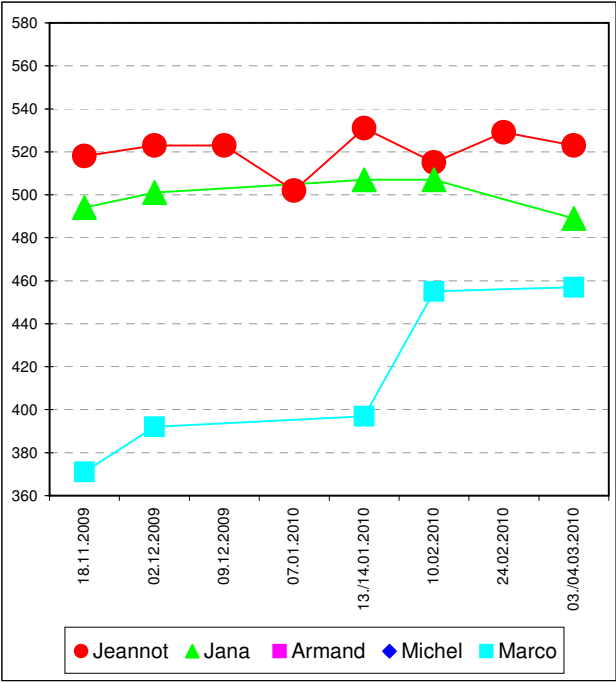
## TABELLE

		Anz.	Ringe	Pkte
1	Brouch 3	8	12840	24
2	Bettembourg 1	8	12646	16
3	Kayl 2	8	12635	16
4	Hesper 4	8	12595	14
5	Bettembourg 2	8	12255	10

		Wett- kämpfe	Einsätze i Top- Mannsch: Resultat	Schnitt	25.11.2009	02.12.2009	09.12.2009	13./14.01.2010	21.01./03.02.2010	10.02.2010	03./04.03.2010	10.03.2010
WISHOF	René	6	6	539	529,3		522	532	532	525	526	539
HEIRENS	Nico	0	0									
LOPERFIDO	Francesco	2	0	446	442,5	439	446					
PHILIPPE	Pierre	8	5	529	518,5	509	517	516	525	519	527	506
SCHLESSER	Jean-Paul	8	4	529	519,4	506	528	520	524	528	508	512
STEFFEN	Romain	0	0									
WILHELMI	Rolf	8	8	543	531,9	514	535	535	530	534	540	524
BLAISE	Jeannot	1	1	531	531,0	531						543
Punkte					16	1	3	1	3	3	3	1
Ergebnis					8	1611	1580,8	1554	1585	1587	1587	1587
Ergebnis Gegner						1602	1580	1611	1510	1580	1544	1588
Gegner						Kayl 2	Bettembg 2	Brouch 3	Bettembg 2	Kayl 2	Hesper 4	Hesper 4
Punkte Gegner						3	1	3	1	1	1	3



		Wett- kämpfe	Einsätze i Top- Mannsch: Resultat	Schnitt	18.11.2009	02.12.2009	09.12.2009	07.01.2010	13./14.01.201	10.02.2010	24.02.2010	03./04.03.2010	
BLAISE	Jeannot	8	8	531	520,5	<u>518</u>	<u>523</u>	<u>523</u>	<u>502</u>	<u>531</u>	<u>515</u>	<u>529</u>	<u>523</u>
LAUENSTEIN	Jana	5	4	507	499,6	<u>494</u>	501		<u>507</u>	<u>507</u>			<u>489</u>
LAUENSTEIN	Jörg	3	3	542	533,0		<u>529</u>	<u>528</u>	<u>542</u>				
WEIZ	Mathias	6	2	480	449,7	404	456	448		449	<u>480</u>		<u>461</u>
SENGER	Armand	0	0										
AIROLDI	Jean-Claude	0	0										
KLEINBAUER	Michel	0	0										
HIPPERT	Emile	4	4	544	534,0		<u>528</u>	<u>544</u>	<u>529</u>	<u>535</u>			
KRANTZ	Gérard	6	1	487	470,0	<u>485</u>	466	487	449	<u>472</u>		<u>461</u>	
PEREIRA MENI	Marco	5	0	457	414,4	371	392		397	455			457
Punkte		10				1	1	3	1	1	1	1	1
Ergebnis		8	1595	1531,9		<b>1497</b>	<b>1580</b>	<b>1595</b>	<b>1573</b>	<b>1510</b>	<b>1557</b>	<b>1470</b>	<b>1473</b>
Ergebnis Gegner						1601	1585	1543	1593	1587	1573	1591	1607
Gegner						Brouch 3	Bettembg 1	Hesper 4	Brouch 3	Bettembg 1	Kayl 2	Hesper 4	Kayl 2
Punkte Gegner						3	3	1	3	3	3	3	3



SSC Bettembourg

Rundenwettkämpfe LuPi 2009/10

		Wett- kämpfe	Top- Resultat	Schnitt	1	2	3	4	5	6	7	8	9
HIPPERT	Emile	4	544	534,0			528	544	529		535		
LAUENSTEIN	Jörg	3	542	533,0			529	528	542				
WILHELM	Rolf	8	543	531,9		514	535	535	530	534	540	524	543
WISHOF	René	6	539	529,3			522	532	532	525	526		539
BLAISE	Jeannot	9	531	521,7	518	531	523	523	502	531	515	529	523
SCHLESSER	Jean-Paul	8	529	519,4		506	528	520	524	528	508	512	529
PHILIPPE	Pierre	8	529	518,5		509	517	516	525	519	527	506	529
LAUENSTEIN	Jana	5	507	499,6	494		501			507	507		489
KRANTZ	Gérard	6	487	470,0	485		466	487	449	472		461	
WEIZ	Mathias	6	480	449,7	404		456	448			449	480	461
LOPERFIDO	Francesco	2	446	442,5		439	446						
PEREIRA MENI	Marco	5	457	414,4	371		392			397	455		457

